

## Installer une appliance virtuelle SmartReport



Ce document contient des informations confidentielles et ne doit pas être communiqué à des tiers sans autorisation écrite d'Acipia

Référence dossier

**VMware - Import SmartReport**

Auteur :

Version : 1.0

**Acipia**

☎ 03 20 28 61 62

📠 03 20 70 57 11

50 avenue Jean Lebas

59 100 Roubaix



## Sommaire

<b>Présentation du document.....</b>	<b>3</b>
Gestion du document.....	3
<b>Importer SmartReport.....</b>	<b>4</b>
<b>Configurer l'appliance.....</b>	<b>8</b>



## PRÉSENTATION DU DOCUMENT

Ce document décrit la procédure de déploiement d'une appliance virtuelle SmartReport sous un hyperviseur VMware. Elle consiste principalement en l'import d'une image au format OVA dans l'hyperviseur.

### Gestion du document

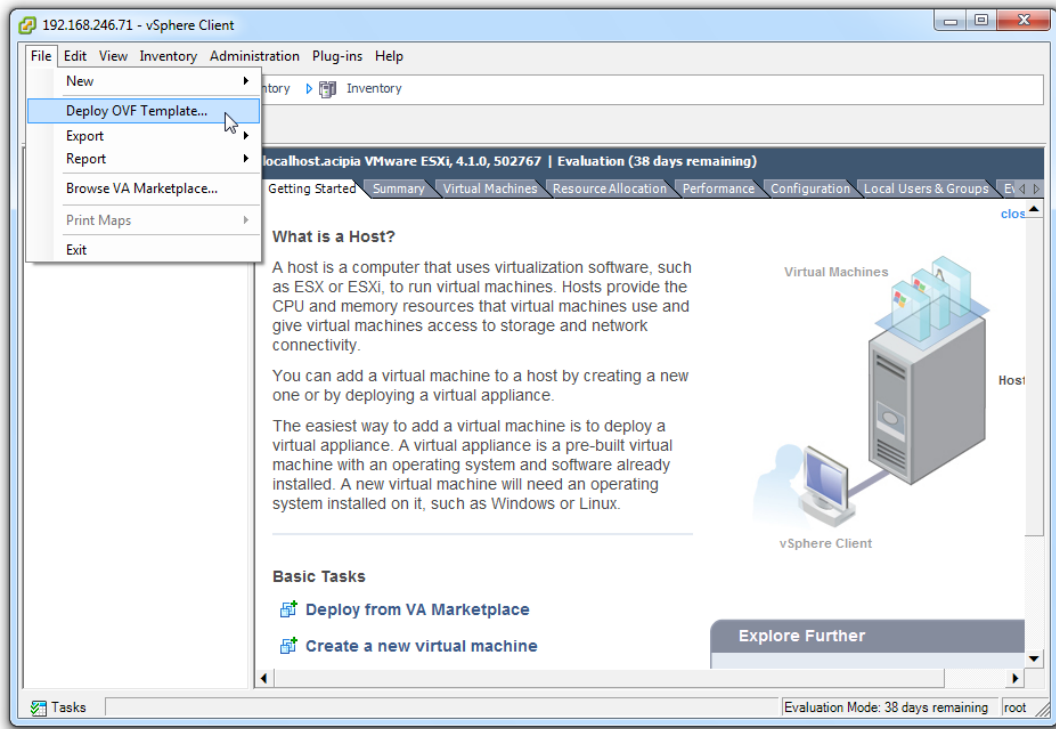
Révision			
Version	Date	Auteur	Commentaires
1.0	12/11/2012		Version initiale

# IMPORTER SMARTREPORT

Pour importer SmartReport, commencez par démarrer vSphere Client.

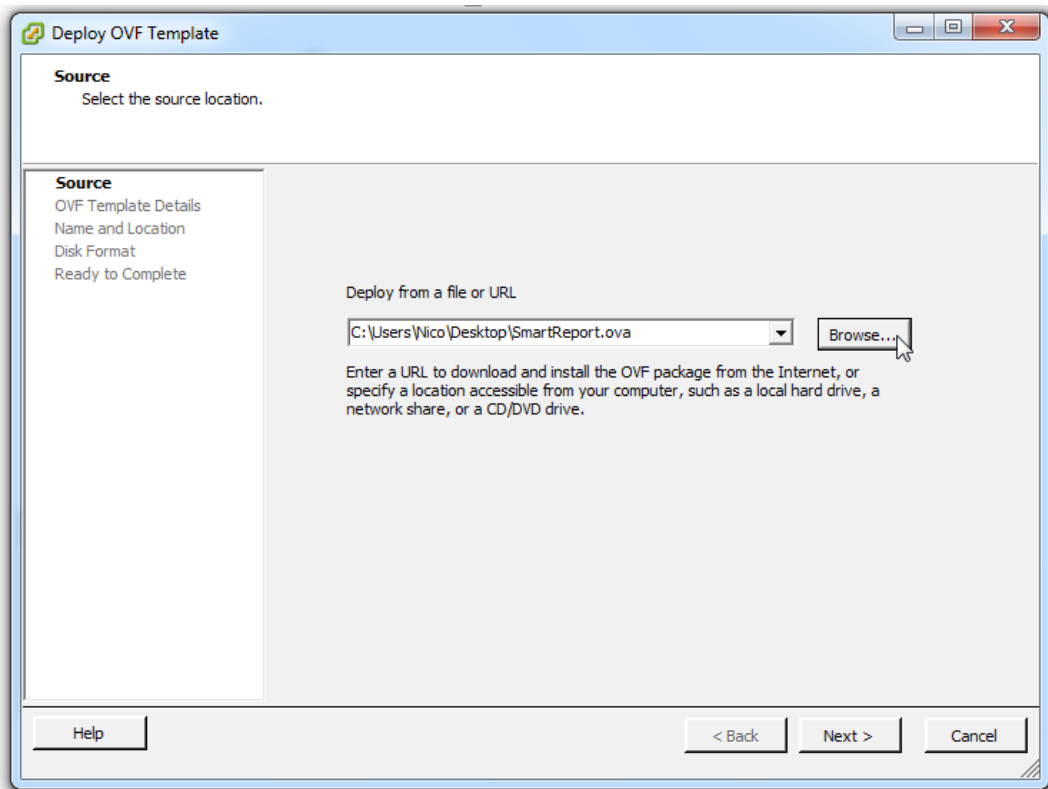
Une fois votre outil lancé, allez dans le menu « File » et cliquez sur « Deploy OVF Template... » comme le montre la *figure n°1*.

**Figure n°1**



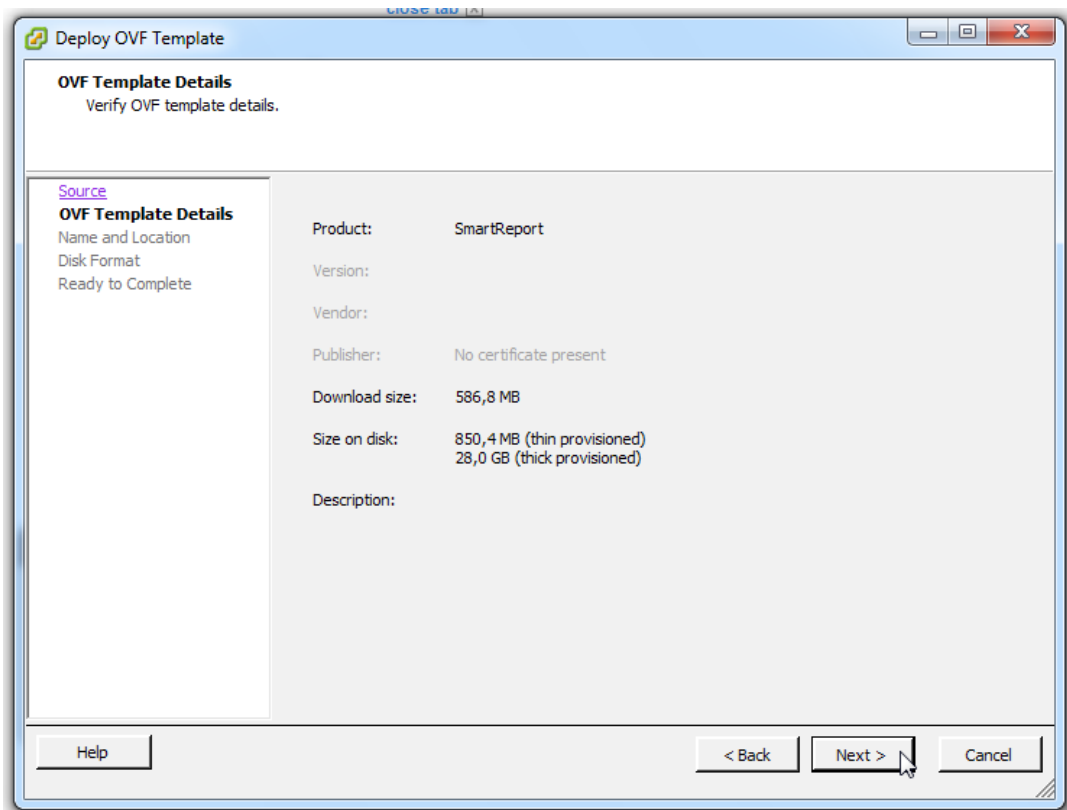
Cliquez sur Browse (*Figure n°2*), sélectionnez le fichier OVA de SmartReport et validez avec le bouton « Next ».

**Figure n°2**



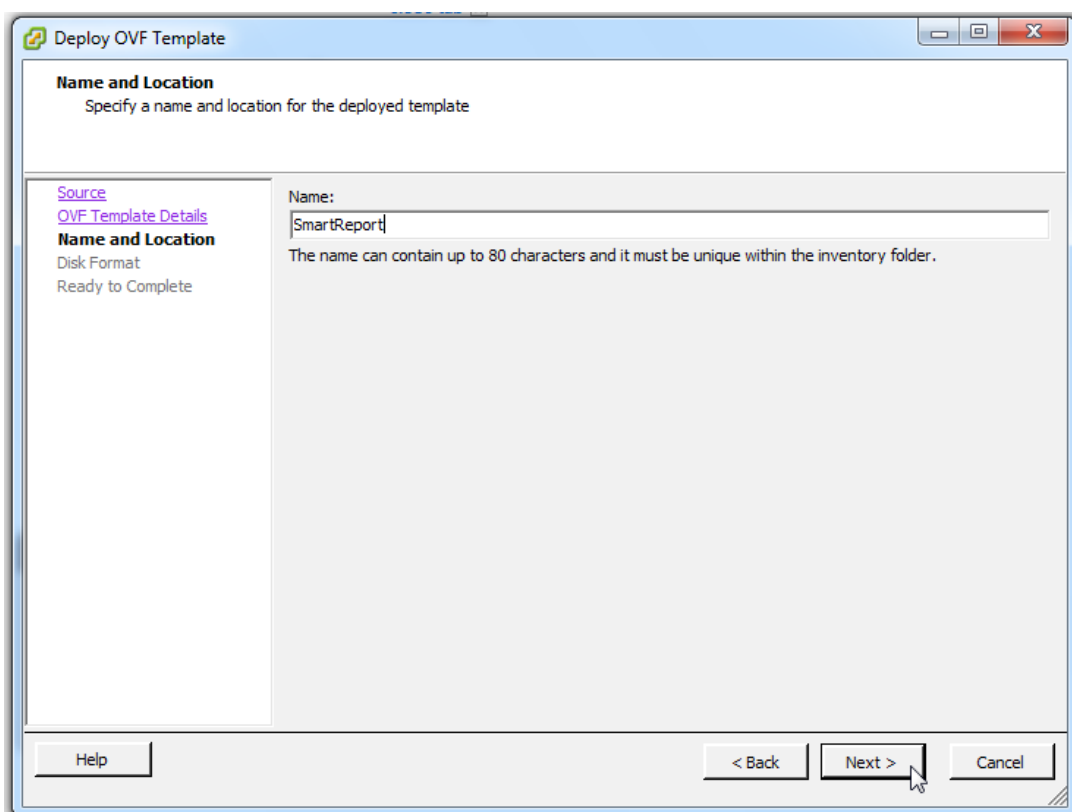
S'affiche alors une fenêtre récapitulant les informations de la VM SmartReport (*Figure n°3*). Validez en cliquant sur « Next » comme sur la figure.

**Figure n°3**



La fenêtre suivante vous permet, si vous le désirez, de modifier le nom de la VM, bien que cela ne soit pas nécessaire. Vous pouvez donc directement valider en cliquant sur « Next » (*Figure n°4*).

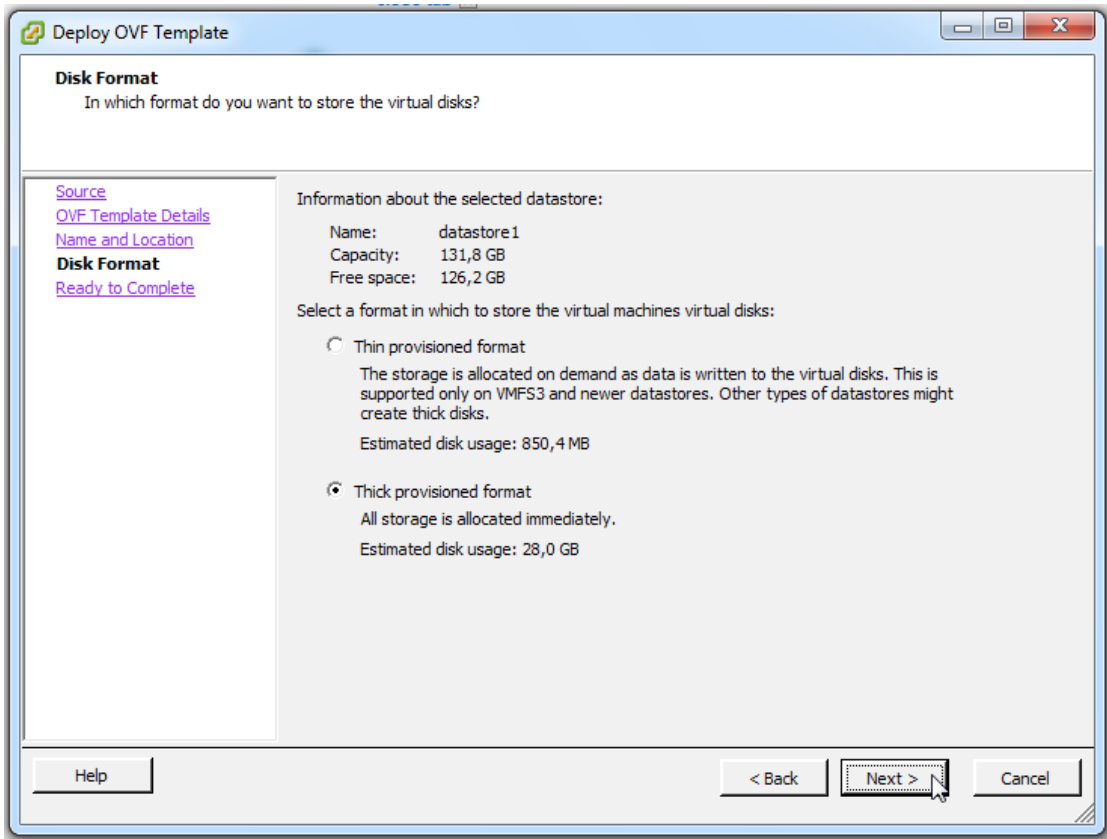
**Figure n°4**





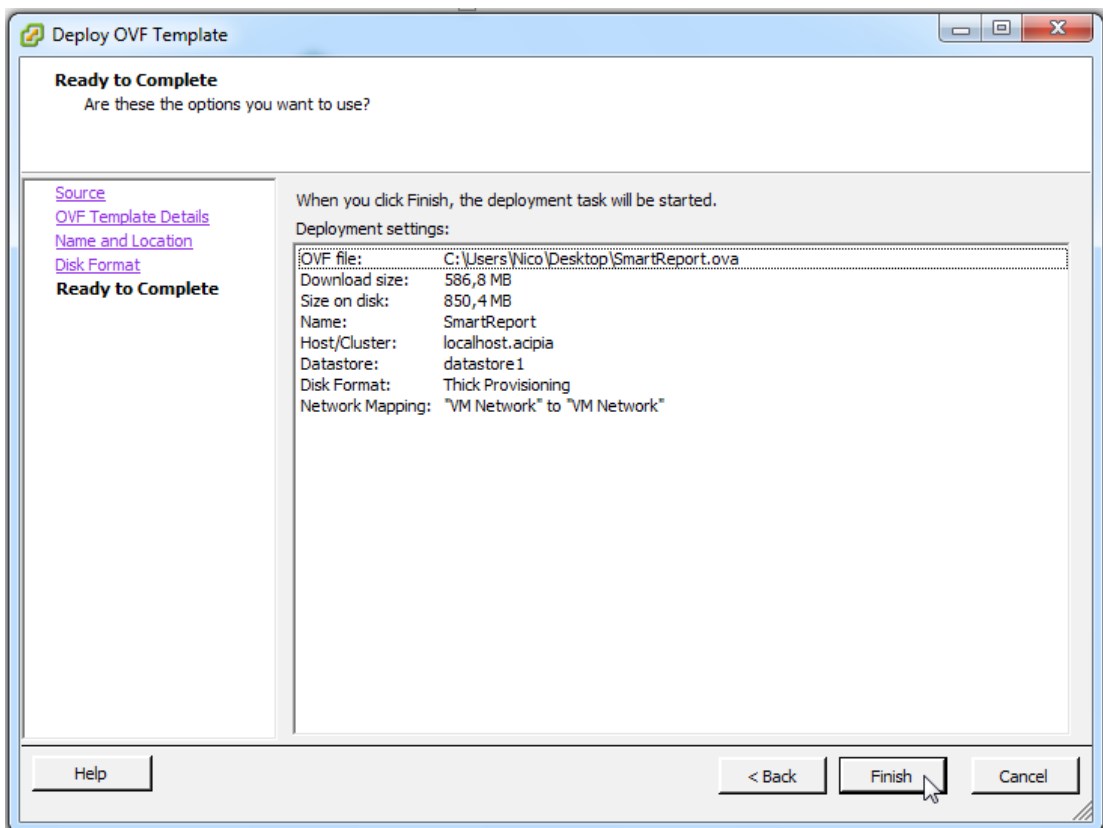
Cochez ensuite « Thick provisioned format » pour immédiatement allouer à la VM tout l'espace disque dont elle a besoin (Figure n°5).

Figure n°5



Cliquez enfin sur « Finish » pour commencer l'importation de la VM (Figure n°6).

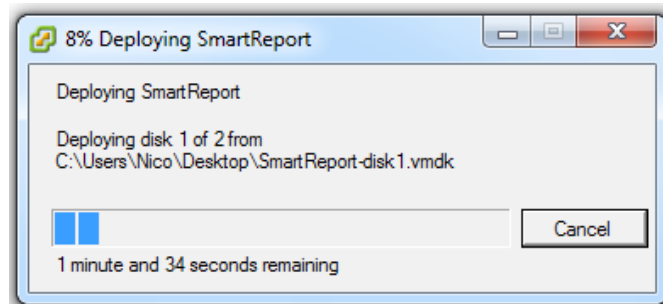
Figure n°6



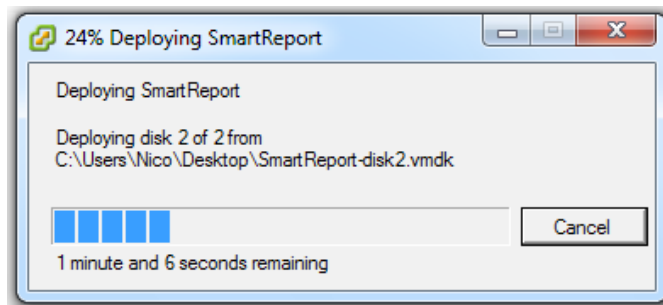


Les [figure n°7](#) et [figure n°8](#) montrent la progression de l'importation du disque 1 puis du disque 2 de la VM, et la [figure n°9](#) le message vous informant du succès de l'importation. Cliquez sur « Close » pour terminer.

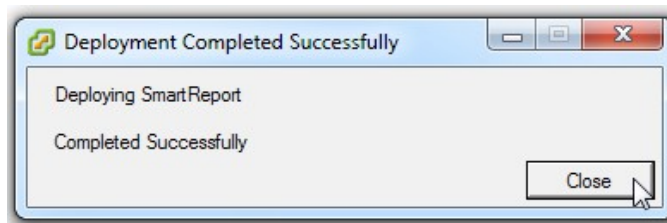
**Figure n°7**



**Figure n°8**



**Figure n°9**





## CONFIGURER L'APPLIANCE

Après avoir importé l'appliance SmartReport sous la forme de VM, il faudra alors la configurer. Pour ce faire, vous pouvez vous référer à la section « *Configuration initiale d'une appliance SmartReport* » du Chapitre 2 du guide utilisateur.